

neisser-geo.de



NEISSER
GEOPRODUKTE

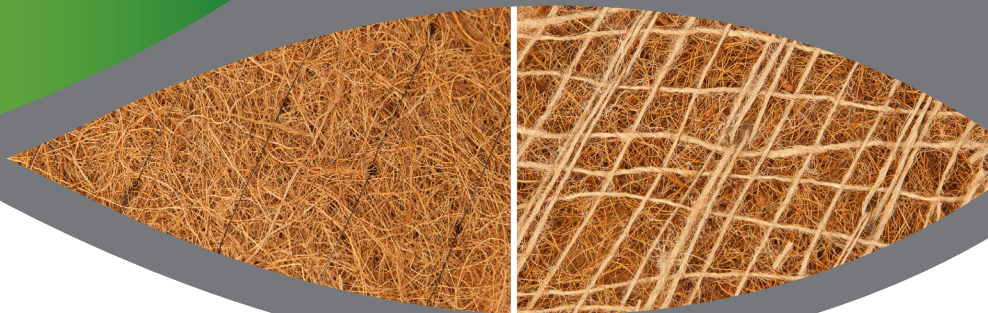
NeiG

Erosionsschutzmatten Kokos

WIR SIND
EROSIONSSCHUTZ

nachhaltig - natürlich - kompetent





Erosionsschutzmatten Kokos

BESCHREIBUNG

Unsere **NeiG Erosionsschutzmatten Kokos** bieten vielfältige Varianten der klassischen Erosionsschutzmatten. Sie besitzen eine Auflage aus 100 % Kokosfaser und werden beidseitig mit einem Träger aus PP- oder Jutenetz sowie einem PP- oder Jutefaden versteppt. Alle **NeiG Erosionsschutzmatten Kokos** können zudem mit integriertem Saatgut* gefertigt werden. Hierfür wird ein Trägerpapier mit konventionell gezüchtetem Landschaftsrasen oder Regioaatgut gemäß BNatSchG §40 mit der Auflage versteppt.

Die **NeiG Erosionsschutzmatte Kokos** empfehlen wir für erosionsgefährdete Flächen von **20 bis 40°** Neigung (1:2,7 bis 1:1,2). Sie dient als temporärer Erosionsschutz. Ihre Lebensdauer beträgt bis zu 36 Monate, in Abhängigkeit von lokalen Standortbedingungen, Boden-, Wasser-, Klimaverhältnissen aber auch von der Erosionsgefährdung vor Ort. Bei der **NeiG Erosionsschutzmatte Kokos** können Sie sich jederzeit für die zu 100 % biologisch abbaubare Ausführung entscheiden.

ANWENDUNG

NeiG Erosionsschutzmatten Kokos werden auf eine vorbereitete und ggf. angesäte Fläche verlegt. Es ist wichtig, dass die Erosionsschutzmatte hierbei vollflächig und ohne Hohlräume auf dem Boden aufliegt. Die Verlegung der einzelnen Bahnen erfolgt senkrecht zur Böschungsneigung, flächig nebeneinander. Wir empfehlen eine Überlappung an den senkrechten Längsstößen von ca. 10 cm und an den Querstößen von ca. 10–20 cm. Verlegen Sie die offene Kante der Überlappung abgewandt von der Hauptwindrichtung. Querstöße überlappen sich hierbei von oben nach unten. An Böschungsschulter und Böschungsfuß werden die oberen und unteren Enden der **NeiG Erosionsschutzmatte Kokos** ca. 10–20 cm tief eingegraben und befestigt. Zur Befestigung empfehlen wir **NeiG U-Bügel** oder **NeiG Holzpflocke**.

VARIANTEN (Beispiele)

NeiG Erosionsschutzmatte	Auflage	Träger	Faden	Saatgut* 2-5 bzw. 25 g/m ²
Kokos 350 PP	100 % Kokosfaser	PP	PP	nein
Kokos 400 PP S	100 % Kokosfaser	PP	PP	ja
Kokos 450 JJ	100 % Kokosfaser	Jute	Jute	nein
Kokos 500 JJ S	100 % Kokosfaser	Jute	Jute	ja
Optional: Substrat (100 g/m ²)				

*Ab einer Mindestbestellmenge von 1.000 m² sind alle NeiG Erosionsschutzmatten Kokos auch als Saatgutmatte lieferbar. Für kleinere Flächen wird eine Handeinsaat mit NeiG Saatgut-Produkten empfohlen. Für deutlich größere Flächen empfehlen wir eine Nassansaat mit einem Hydroseeder (NeiG Hydroseeder Agrotec als Kauf- oder Mietgerät) und NeiG Nassansaat-Zuschlagstoffen.

PRODUKTDATEN

www.neisser-geo.de/https://neisser-geo.de/downloads/broschueren-produktflyer

AUSSCHREIBUNGSTEXT

www.neisser-geo.de/ausschreibungstexte